

GEGEVENS

Gemeente: Westland
 Kavelnummer: K 6136, K 3336 & een deel van K 6201
 Straat: Poelkade
 Bouwnummer: 1 t/m 4
 Sectienummer: GVZ00-K-3336

Toekomstige oppervlakte woning 1: 96 m²
 Toekomstige inhoud woning 1: 720 m³

Oppervlakte en inhoud Bouwnummer 1 t/m 4 is gelijk

Materialen conform materialenstaat
Voor de verkoopteekeningen zijn Bouwnummer 1 & 2 als presentatie gebruikt

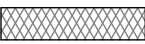


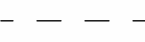

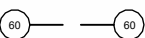
BESTEMMING EN OPPERVLAKTES

De oppervlakten van de ruimten in Bouwnummer 1, 2, 3 en 4 zijn identiek aan elkaar.

BESTEMMING EN OPPERVLAKTES

00 begane grond			
0.01	Entree	verkeersruimte	5.22 m ²
0.02	Toilet	toilet ruimte	1.32 m ²
0.03	Leefkeuken	verblijfsruimte	38.08 m ²
0.04	Woonkamer	verblijfsruimte	37.74 m ²
0.05	Kast	opslagruimte	3.79 m ²
0.06	Berging	opslagruimte	20.47 m ²
01 eerste verdieping			
1.01	Overloop	verkeersruimte	7.79 m ²
1.02	Slaapkamer 01	verblijfsruimte, bedruimte	42.58 m ²
1.03	Badkamer	badruimte	6.50 m ²
1.04	Slaapkamer 02	verblijfsruimte, bedruimte	7.90 m ²
1.05	Slaapkamer 03	verblijfsruimte, bedruimte	10.38 m ²
1.06	Toilet	toilet ruimte	1.37 m ²
02 2e verdieping			
2.01	Zolder	opslagruimte	40.81 m ²

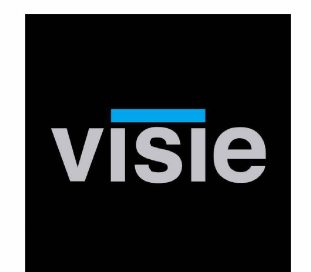
LEGENDA

-  Isolatie
-  Kalkzandsteen + Gibo
-  Buitenwand metselsteen
-  Riolering
-  Stramienlijn
-  60 min WBDBO

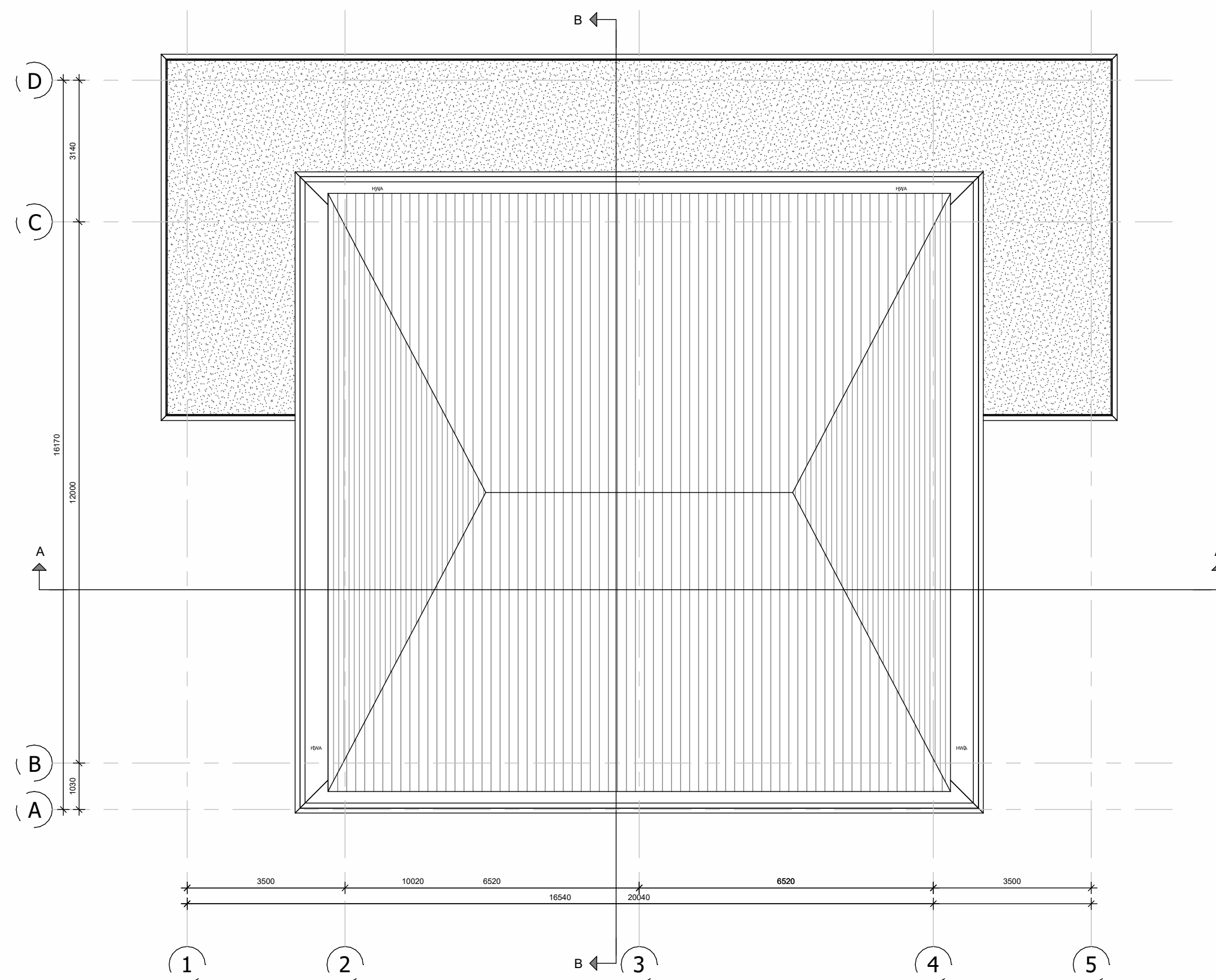
- M.K. Is een afkorting voor het begrip "Meterkast"
- V.W. Is een afkorting voor het begrip "Vaotwasser"
- WTW Is een afkorting voor het begrip "Lucht-water Warmtepomp"
- W.D. Is een afkorting voor het begrip "Wasdroger"
- W.M. Is een afkorting voor het begrip "Wasmachine"
- K.K. Is een afkorting voor het begrip "Koelkast"
- VR. Is een afkorting voor het begrip "Vriezer"
- WP Is een afkorting voor het begrip "Warmtepomp"
- RM Rookmelder volgens voorschriften brandweer. Dienen geplaatst te worden via de primaire inrichtingseisen als bedoeld in NEN 2555.

MAATVOERING DIEN IN HET WERK GECONTROLEERD TE WORDEN TEKENINGEN EN BEREKENINGEN VOLGENS OPGAVE ERKEND CONSTRUCTEUR.

Project : Double aan de Poelkade
 Adres : Poelkade
 Opdrachtgever : -
 Onderwerp : BG
 Werknummer : 251903
 Bladnummer : B01
 Datum : 18-09-2025
 Gewijzigd :
 Schaal : 1:100
 Getekend : R.v.d.V.
 Formaat : A2



Vlotlaan 248, 2681 TV Monster
 Tel. +31(0)174 - 44 17 23
 www.visiebv.nl - info@visiebv.nl



Dakaanzicht
schaal 1 : 100

GEGEVENS

Gemeente: Westland
 Kavelnummer: K 6136, K 3336 & een deel van K 6201
 Straat: Poelkade
 Bouwnummer: 1 t/m 4
 Sectienummer: GVZ00-K-3336

Toekomstige oppervlakte woning 1: 96 m²
 Toekomstige inhoud woning 1: 720 m³

Oppervlakte en inhoud Bouwnummer 1 t/m 4 is gelijk

Materialen conform materialenstaat
Voor de verkoopteekeningen zijn Bouwnummer 1 & 2 als presentatie gebruikt

BESTEMMING EN OPPERVLAKTES

De oppervlakten van de ruimten in Bouwnummer 1, 2, 3 en 4 zijn identiek aan elkaar.

BESTEMMING EN OPPERVLAKTES

00 begane grond			
0.01	Entree	verkeersruimte	5.22 m ²
0.02	Toilet	toilet ruimte	1.32 m ²
0.03	Leefkeuken	verblijfsruimte	38.08 m ²
0.04	Woonkamer	verblijfsruimte	37.74 m ²
0.05	Kast	opslagruimte	3.79 m ²
0.06	Berging	opslagruimte	20.47 m ²
01 eerste verdieping			
1.01	Overloop	verkeersruimte	7.79 m ²
1.02	Slaapkamer 01	verblijfsruimte, bedruimte	42.58 m ²
1.03	Badkamer	badruimte	6.50 m ²
1.04	Slaapkamer 02	verblijfsruimte, bedruimte	7.90 m ²
1.05	Slaapkamer 03	verblijfsruimte, bedruimte	10.38 m ²
1.06	Toilet	toilet ruimte	1.37 m ²
02 2e verdieping			
2.01	Zolder	opslagruimte	40.81 m ²

LEGENDA

	Isolatie
	Kalkzandsteen + Gibo
	Buitenwand metselsteen
	Riolering
	Stramienlijn
	60 min WBDBO

M.K.	Is een afkorting voor het begrip "Meterkast"
V.W.	Is een afkorting voor het begrip "Vaotwasser"
WTW	Is een afkorting voor het begrip "Lucht-water Warmtepomp"
W.D.	Is een afkorting voor het begrip "Wasdroger"
W.M.	Is een afkorting voor het begrip "Wasmachine"
K.K.	Is een afkorting voor het begrip "Koelkast"
VR.	Is een afkorting voor het begrip "Vriezer"
WP	Is een afkorting voor het begrip "Warmtepomp"
RM	Rookmelder volgens voorschriften brandweer. Dienen geplaatst te worden via de primaire inrichtingseisen als bedoeld in NEN 2555.

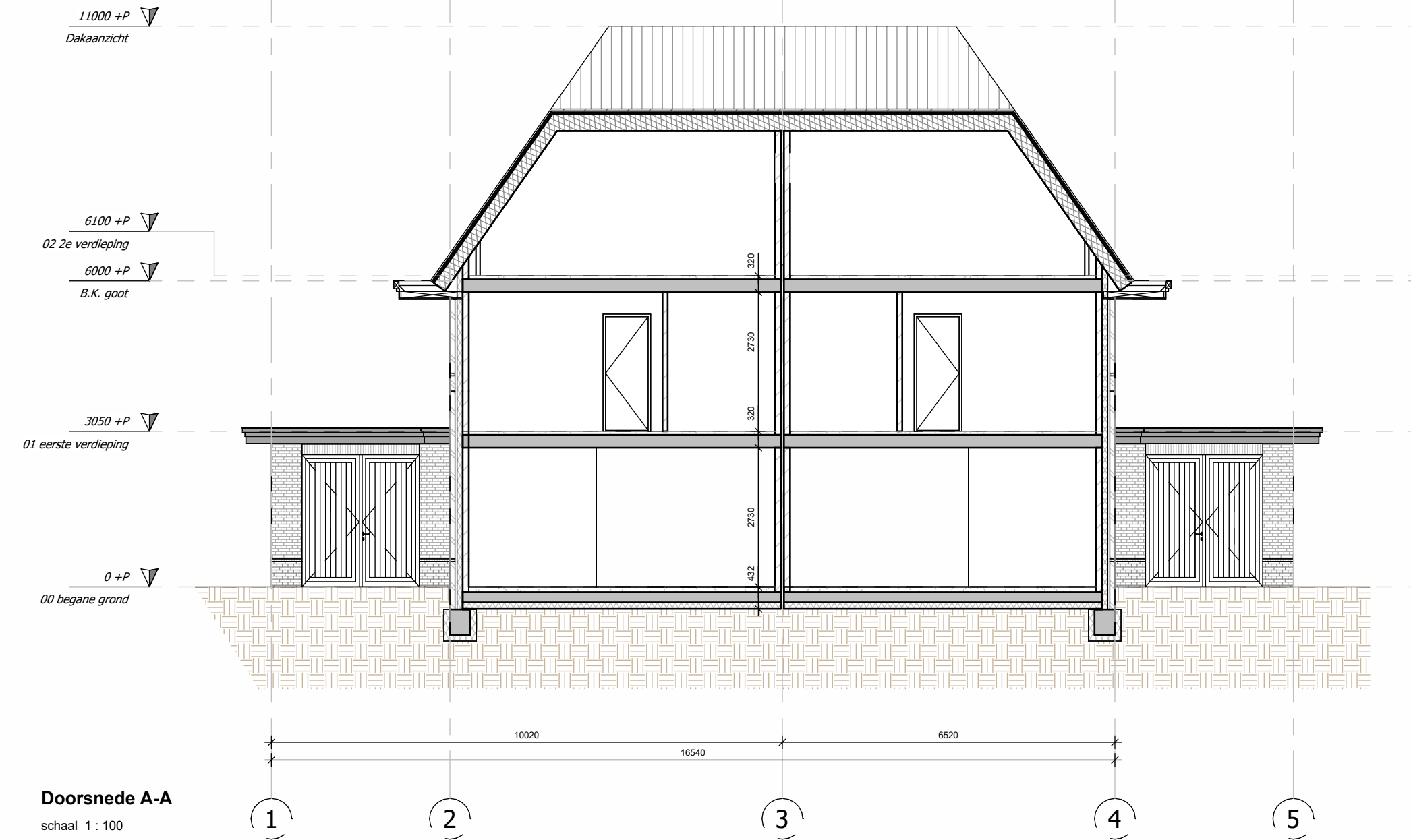
MAATVOERING DIEN IN HET WERK GECONTROLEERD TE WORDEN

TEKENINGEN EN BEREKENINGEN VOLGENS OPGAVE ERKEND CONSTRUCTEUR.

Project : Double aan de Poelkade
 Adres : Poelkade
 Opdrachtgever : -
 Onderwerp : Dakaanzicht
 Werknummer : 251903
 Bladnummer : B04
 Datum : 18-09-2025
 Gewijzigd :
 Schaal : 1:100
 Getekend : R.v.d.V.
 Formaat : A2



Vlotlaan 248, 2681 TV Monster
 Tel. +31(0)174 - 44 17 23
 www.visiebv.nl - info@visiebv.nl



Doorsnede A-A
schaal 1 : 100



Doorsnede B-B
schaal 1 : 100

GEGEVENS

Gemeente: Westland
 Kavelnummer: K 6136, K 3336 & een deel van K 6201
 Straat: Poelkade
 Bouwnummer: 1 t/m 4
 Sectienummer: GVZ00-K-3336

Toekomstige oppervlakte woning 1: 96 m²
 Toekomstige inhoud woning 1: 720 m³

Oppervlakte en inhoud Bouwnummer 1 t/m 4 is gelijk

**Materialen conform materialenstaat
 Voor de verkoopteekeningen zijn Bouwnummer 1 & 2 als presentatie gebruikt**

BESTEMMING EN OPPERVLAKTES

De oppervlakten van de ruimten in Bouwnummer 1, 2, 3 en 4 zijn identiek aan elkaar.

BESTEMMING EN OPPERVLAKTES

Code	Naam	Bestemming	Oppervlakte (m ²)
00	begane grond		
0.01	Entree	verkeersruimte	5.22 m ²
0.02	Toilet	toilet ruimte	1.32 m ²
0.03	Leefkeuken	verblijfsruimte	38.08 m ²
0.04	Woonkamer	verblijfsruimte	37.74 m ²
0.05	Kast	opslagruimte	3.79 m ²
0.06	Berging	opslagruimte	20.47 m ²
01	eerste verdieping		
1.01	Overloop	verkeersruimte	7.79 m ²
1.02	Slaapkamer 01	verblijfsruimte, bedruimte	42.58 m ²
1.03	Badkamer	badruimte	6.50 m ²
1.04	Slaapkamer 02	verblijfsruimte, bedruimte	7.90 m ²
1.05	Slaapkamer 03	verblijfsruimte, bedruimte	10.38 m ²
1.06	Toilet	toilet ruimte	1.37 m ²
02	2e verdieping		
2.01	Zolder	opslagruimte	40.81 m ²

LEGENDA

- Isolatie
- Kalkzandsteen + Gibo
- Buitenwand metselsteen
- Riolering
- Stramienlijn
- 60 min WBDBO

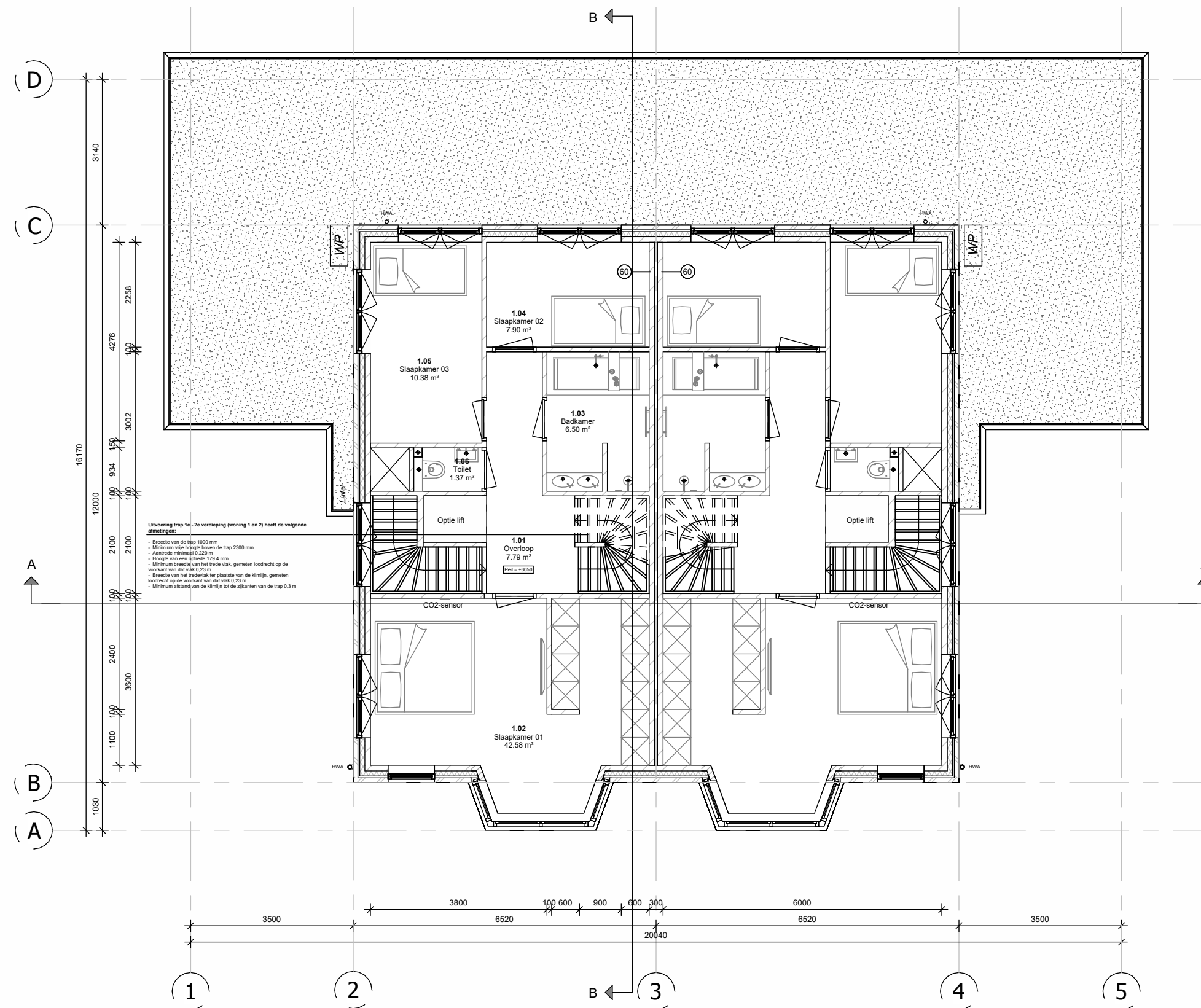
- M.K. Is een afkorting voor het begrip "Meterkast"
- V.W. Is een afkorting voor het begrip "Vaotwasser"
- WTW Is een afkorting voor het begrip "Lucht-water Warmtepomp"
- W.D. Is een afkorting voor het begrip "Wasdroger"
- W.M. Is een afkorting voor het begrip "Wasmachine"
- K.K. Is een afkorting voor het begrip "Koelkast"
- VR. Is een afkorting voor het begrip "Vriezer"
- WP Is een afkorting voor het begrip "Warmtepomp"
- RM Rookmelder volgens voorschriften brandweer. Dienen geplaatst te worden via de primaire inrichtingseisen als bedoeld in NEN 2555.

MAATVOERING DIEN IN HET WERK GECONTROLEERD TE WORDEN TEKENINGEN EN BEREKENINGEN VOLGENS OPGAVE ERKEND CONSTRUCTEUR.

Project : Double aan de Poelkade
 Adres : Poelkade
 Opdrachtgever : -
 Onderwerp : Doorsneden
 Werknummer : 251903
 Bladnummer : B07
 Datum : 18-09-2025
 Gewijzigd :
 Schaal : 1:100
 Getekend : R.v.d.V.
 Formaat : A2



Vlotlaan 248, 2681 TV Monster
 Tel. +31(0)174 - 44 17 23
 www.visiebv.nl - info@visiebv.nl



01 1e verdieping
 schaal 1 : 100

GEGEVENS

Gemeente: Westland
 Kavelnummer: K 6136, K 3336 & een deel van K 6201
 Straat: Poelkade
 Bouwnummer: 1 t/m 4
 Sectienummer: GVZ00-K-3336

Toekomstige oppervlakte woning 1: 96 m²
 Toekomstige inhoud woning 1: 720 m³

Oppervlakte en inhoud Bouwnummer 1 t/m 4 is gelijk

Materialen conform materialenstaat
Voor de verkooptekeningen zijn Bouwnummer 1 & 2 als presentatie gebruikt

BESTEMMING EN OPPERVLAKTES

De oppervlakten van de ruimten in Bouwnummer 1, 2, 3 en 4 zijn identiek aan elkaar.

BESTEMMING EN OPPERVLAKTES

00 begane grond			
0.01	Entree	verkeersruimte	5.22 m²
0.02	Toilet	toilet ruimte	1.32 m²
0.03	Leefkeuken	verblijfsruimte	38.08 m²
0.04	Woonkamer	verblijfsruimte	37.74 m²
0.05	Kast	opslagruimte	3.79 m²
0.06	Berging	opslagruimte	20.47 m²
01 eerste verdieping			
1.01	Overloop	verkeersruimte	7.79 m²
1.02	Slaapkamer 01	verblijfsruimte, bedruimte	42.58 m²
1.03	Badkamer	badruimte	6.50 m²
1.04	Slaapkamer 02	verblijfsruimte, bedruimte	7.90 m²
1.05	Slaapkamer 03	verblijfsruimte, bedruimte	10.38 m²
1.06	Toilet	toilet ruimte	1.37 m²
02 2e verdieping			
2.01	Zolder	opslagruimte	40.81 m²

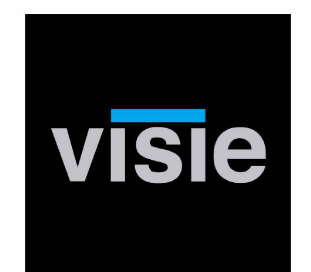
LEGENDA

- Isolatie
- Kalkzandsteen + Gibo
- Buitenwand metselsteen
- Riolering
- Stramienlijn
- 60 min WBDBO

- M.K. Is een afkorting voor het begrip "Meterkast"
- V.W. Is een afkorting voor het begrip "Vaotwasser"
- WTW Is een afkorting voor het begrip "Lucht-water Warmtepomp"
- W.D. Is een afkorting voor het begrip "Wasdroger"
- W.M. Is een afkorting voor het begrip "Wasmachine"
- K.K. Is een afkorting voor het begrip "Koelkast"
- VR. Is een afkorting voor het begrip "Vriezer"
- WP Is een afkorting voor het begrip "Warmtepomp"
- RM Rookmelder volgens voorschriften brandweer. Dienen geplaatst te worden via de primaire inrichtingseisen als bedoeld in NEN 2555.

MAATVOERING DIEN IN HET WERK GECONTROLEERD TE WORDEN
TEKENINGEN EN BEREKENINGEN VOLGENS OPGAVE ERKEND
CONSTRUCTEUR.

Project : Double aan de Poelkade
 Adres : Poelkade
 Opdrachtgever : -
 Onderwerp : Eerste verdieping
 Werknummer : 251903
 Bladnummer : B02
 Datum : 18-09-2025
 Gewijzigd :
 Schaal : 1:100
 Getekend : R.v.d.V.
 Formaat : A2



Vlotlaan 248, 2681 TV Monster
 Tel. +31(0)174 - 44 17 23
 www.visiebv.nl - info@visiebv.nl



GEGEVENS

Gemeente: Westland
 Kavelnummer: K 6136, K 3336 & een deel van K 6201
 Straat: Poelkade
 Bouwnummer: 1 t/m 4
 Sectienummer: GVZ00-K-3336

Toekomstige oppervlakte woning 1: 96 m²
 Toekomstige inhoud woning 1: 720 m³

Oppervlakte en inhoud Bouwnummer 1 t/m 4 is gelijk

Materialen conform materialenstaat
Voor de verkooptekeningen zijn Bouwnummer 1 & 2 als presentatie gebruikt

BESTEMMING EN OPPERVLAKTES

De oppervlakten van de ruimten in Bouwnummer 1, 2, 3 en 4 zijn identiek aan elkaar.

BESTEMMING EN OPPERVLAKTES

00 begane grond			
0.01	Entree	verkeersruimte	5.22 m ²
0.02	Toilet	toilet ruimte	1.32 m ²
0.03	Leefkeuken	verblijfsruimte	38.08 m ²
0.04	Woonkamer	verblijfsruimte	37.74 m ²
0.05	Kast	opslagruimte	3.79 m ²
0.06	Berging	opslagruimte	20.47 m ²
01 eerste verdieping			
1.01	Overloop	verkeersruimte	7.79 m ²
1.02	Slaapkamer 01	verblijfsruimte, bedruimte	42.58 m ²
1.03	Badkamer	badruimte	6.50 m ²
1.04	Slaapkamer 02	verblijfsruimte, bedruimte	7.90 m ²
1.05	Slaapkamer 03	verblijfsruimte, bedruimte	10.38 m ²
1.06	Toilet	toilet ruimte	1.37 m ²
02 2e verdieping			
2.01	Zolder	opslagruimte	40.81 m ²

LEGENDA

- Isolatie
- Kalkzandsteen + Gibo
- Buitenwand metselsteen
- Riolering
- Stramienlijn
- 60 min WBDBO

- M.K. Is een afkorting voor het begrip "Meterkast"
- V.W. Is een afkorting voor het begrip "Vaotwasser"
- WTW Is een afkorting voor het begrip "Lucht-water Warmtepomp"
- W.D. Is een afkorting voor het begrip "Wasdroger"
- W.M. Is een afkorting voor het begrip "Wasmachine"
- K.K. Is een afkorting voor het begrip "Koelkast"
- VR. Is een afkorting voor het begrip "Vriezer"
- WP Is een afkorting voor het begrip "Warmtepomp"
- RM Rookmelder volgens voorschriften brandweer. Dienen geplaatst te worden via de primaire inrichtingseisen als bedoeld in NEN 2555.

MAATVOERING DIEN IN HET WERK GECONTROLEERD TE WORDEN

TEKENINGEN EN BEREKENINGEN VOLGENS OPGAVE ERKEND CONSTRUCTEUR.

Project : Double aan de Poelkade
 Adres : Poelkade
 Opdrachtgever : -
 Onderwerp : Situatietekening
 Werknummer : 251903
 Bladnummer : B08
 Datum : 18-09-2025
 Gewijzigd :
 Schaal : 1:100
 Getekend : R.v.d.V.
 Formaat : A2



Vlotlaan 248, 2681 TV Monster
 Tel. +31(0)174 - 44 17 23
 www.visiebv.nl - info@visiebv.nl



Vooraanzicht
schaal 1 : 100



Achteraanzicht
schaal 1 : 100

GEGEVENS

Gemeente: Westland
 Kavelnummer: K 6136, K 3336 & een deel van K 6201
 Straat: Poelkade
 Bouwnummer: 1 t/m 4
 Sectienummer: GVZ00-K-3336

Toekomstige oppervlakte woning 1: 96 m²
 Toekomstige inhoud woning 1: 720 m³

Oppervlakte en inhoud Bouwnummer 1 t/m 4 is gelijk

Materialen conform materialenstaat
Voor de verkoopteekeningen zijn Bouwnummer 1 & 2 als presentatie gebruikt

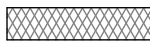
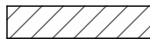

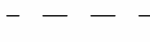

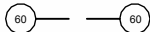
BESTEMMING EN OPPERVLAKTES

De oppervlakten van de ruimten in Bouwnummer 1, 2, 3 en 4 zijn identiek aan elkaar.

BESTEMMING EN OPPERVLAKTES

00 begane grond			
0.01	Entree	verkeersruimte	5.22 m ²
0.02	Toilet	toilet ruimte	1.32 m ²
0.03	Leefkeuken	verblijfsruimte	38.08 m ²
0.04	Woonkamer	verblijfsruimte	37.74 m ²
0.05	Kast	opslagruimte	3.79 m ²
0.06	Berging	opslagruimte	20.47 m ²
01 eerste verdieping			
1.01	Overloop	verkeersruimte	7.79 m ²
1.02	Slaapkamer 01	verblijfsruimte, bedruimte	42.58 m ²
1.03	Badkamer	badruimte	6.50 m ²
1.04	Slaapkamer 02	verblijfsruimte, bedruimte	7.90 m ²
1.05	Slaapkamer 03	verblijfsruimte, bedruimte	10.38 m ²
1.06	Toilet	toilet ruimte	1.37 m ²
02 2e verdieping			
2.01	Zolder	opslagruimte	40.81 m ²

LEGENDA

-  Isolatie
-  Kalkzandsteen + Gibo
-  Buitenwand metselsteen
-  Riolering
-  Stramienlijn
-  60 min WBDBO

- M.K. Is een afkorting voor het begrip "Meterkast"
- V.W. Is een afkorting voor het begrip "Vaotwasser"
- WTW Is een afkorting voor het begrip "Lucht-water Warmtepomp"
- W.D. Is een afkorting voor het begrip "Wasdroger"
- W.M. Is een afkorting voor het begrip "Wasmachine"
- K.K. Is een afkorting voor het begrip "Koelkast"
- VR. Is een afkorting voor het begrip "Vriezer"
- WP Is een afkorting voor het begrip "Warmtepomp"
- RM Rookmelder volgens voorschriften brandweer. Dienen geplaatst te worden via de primaire inrichtingseisen als bedoeld in NEN 2555.

MAATVOERING DIENT IN HET WERK GECONTROLEERD TE WORDEN TEKENINGEN EN BEREKENINGEN VOLGENS OPGAVE ERKEND CONSTRUCTEUR.

Project : Double aan de Poelkade
 Adres : Poelkade
 Opdrachtgever : -
 Onderwerp : Voor- en achteraanzicht
 Werknummer : 251903
 Bladnummer : B05
 Datum : 18-09-2025
 Gewijzigd :
 Schaal : 1:100
 Getekend : R.v.d.V.
 Formaat : A2



Vlotlaan 248, 2681 TV Monster
 Tel. +31(0)174 - 44 17 23
 www.visiebv.nl - info@visiebv.nl



Rechter zijzicht
schaal 1 : 100



Linker zijzicht
schaal 1 : 100

GEGEVENS

Gemeente: Westland
Kavelnummer: K 6136, K 3336 & een deel van K 6201
Straat: Poelkade
Bouwnummer: 1 t/m 4
Sectienummer: GVZ00-K-3336

Toekomstige oppervlakte woning 1: 96 m²
Toekomstige inhoud woning 1: 720 m³

Oppervlakte en inhoud Bouwnummer 1 t/m 4 is gelijk

**Materialen conform materialenstaat
Voor de verkoopteekeningen zijn Bouwnummer 1 & 2 als presentatie gebruikt**

BESTEMMING EN OPPERVLAKTES

De oppervlakten van de ruimten in Bouwnummer 1, 2, 3 en 4 zijn identiek aan elkaar.

BESTEMMING EN OPPERVLAKTES

00 begane grond			
0.01	Entree	verkeersruimte	5.22 m ²
0.02	Toilet	toilet ruimte	1.32 m ²
0.03	Leefkeuken	verblijfsruimte	38.08 m ²
0.04	Woonkamer	verblijfsruimte	37.74 m ²
0.05	Kast	opslagruimte	3.79 m ²
0.06	Berging	opslagruimte	20.47 m ²
01 eerste verdieping			
1.01	Overloop	verkeersruimte	7.79 m ²
1.02	Slaapkamer 01	verblijfsruimte, bedruimte	42.58 m ²
1.03	Badkamer	badruimte	6.50 m ²
1.04	Slaapkamer 02	verblijfsruimte, bedruimte	7.90 m ²
1.05	Slaapkamer 03	verblijfsruimte, bedruimte	10.38 m ²
1.06	Toilet	toilet ruimte	1.37 m ²
02 2e verdieping			
2.01	Zolder	opslagruimte	40.81 m ²

LEGENDA

	Isolatie
	Kalkzandsteen + Gibo
	Buitenwand metselsteen
	Riolering
	Stramienlijn
	60 min WBDBO

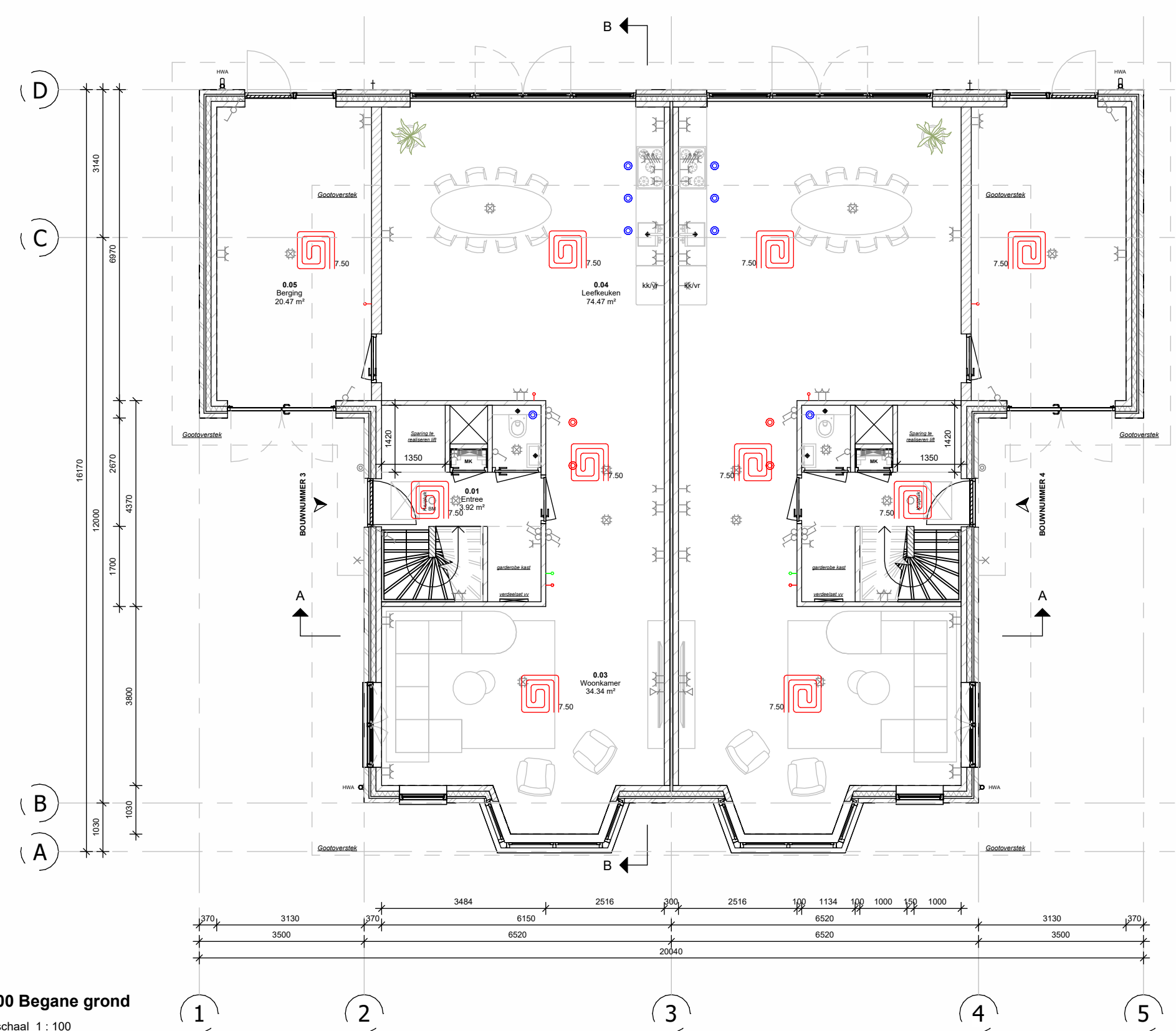
M.K.	Is een afkorting voor het begrip "Meterkast"
V.W.	Is een afkorting voor het begrip "Vaotwasser"
WTW	Is een afkorting voor het begrip "Lucht-water Warmtepomp"
W.D.	Is een afkorting voor het begrip "Wasdroger"
W.M.	Is een afkorting voor het begrip "Wasmachine"
K.K.	Is een afkorting voor het begrip "Koelkast"
VR.	Is een afkorting voor het begrip "Vriezer"
WP	Is een afkorting voor het begrip "Warmtepomp"
RM	Rookmelder volgens voorschriften brandweer. Dienen geplaatst te worden via de primaire inrichtingseisen als bedoeld in NEN 2555.

MAATVOERING DIEN IN HET WERK GECONTROLEERD TE WORDEN TEKENINGEN EN BEREKENINGEN VOLGENS OPGAVE ERKEND CONSTRUCTEUR.

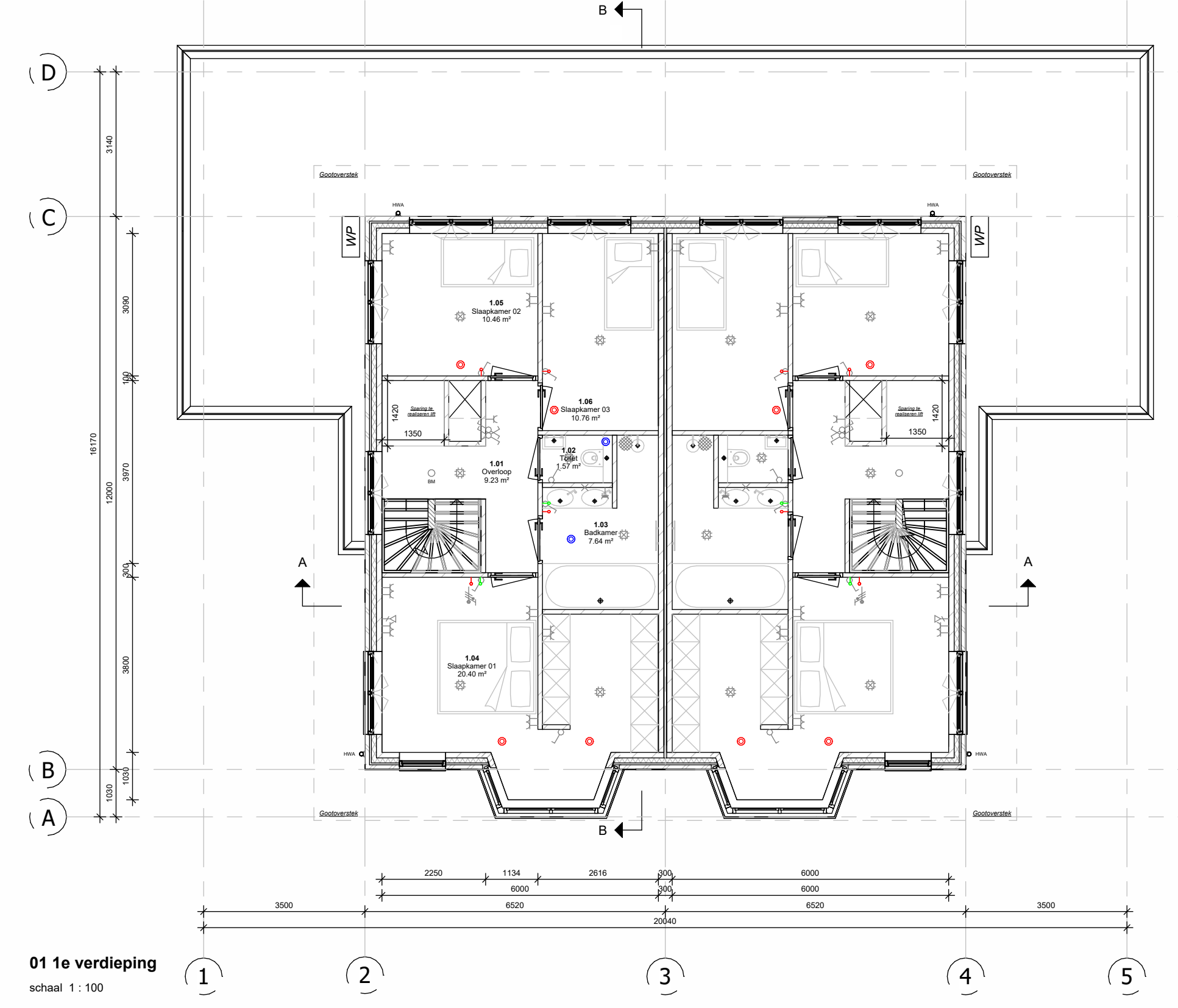
Project : Double aan de Poelkade
Adres : Poelkade
Opdrachtgever : -
Onderwerp : Zijzichten
Werknummer : 251903
Bladnummer : B06
Datum : 18-09-2025
Gewijzigd :
Schaal : 1:100
Getekend : R.v.d.V.
Formaat : A2



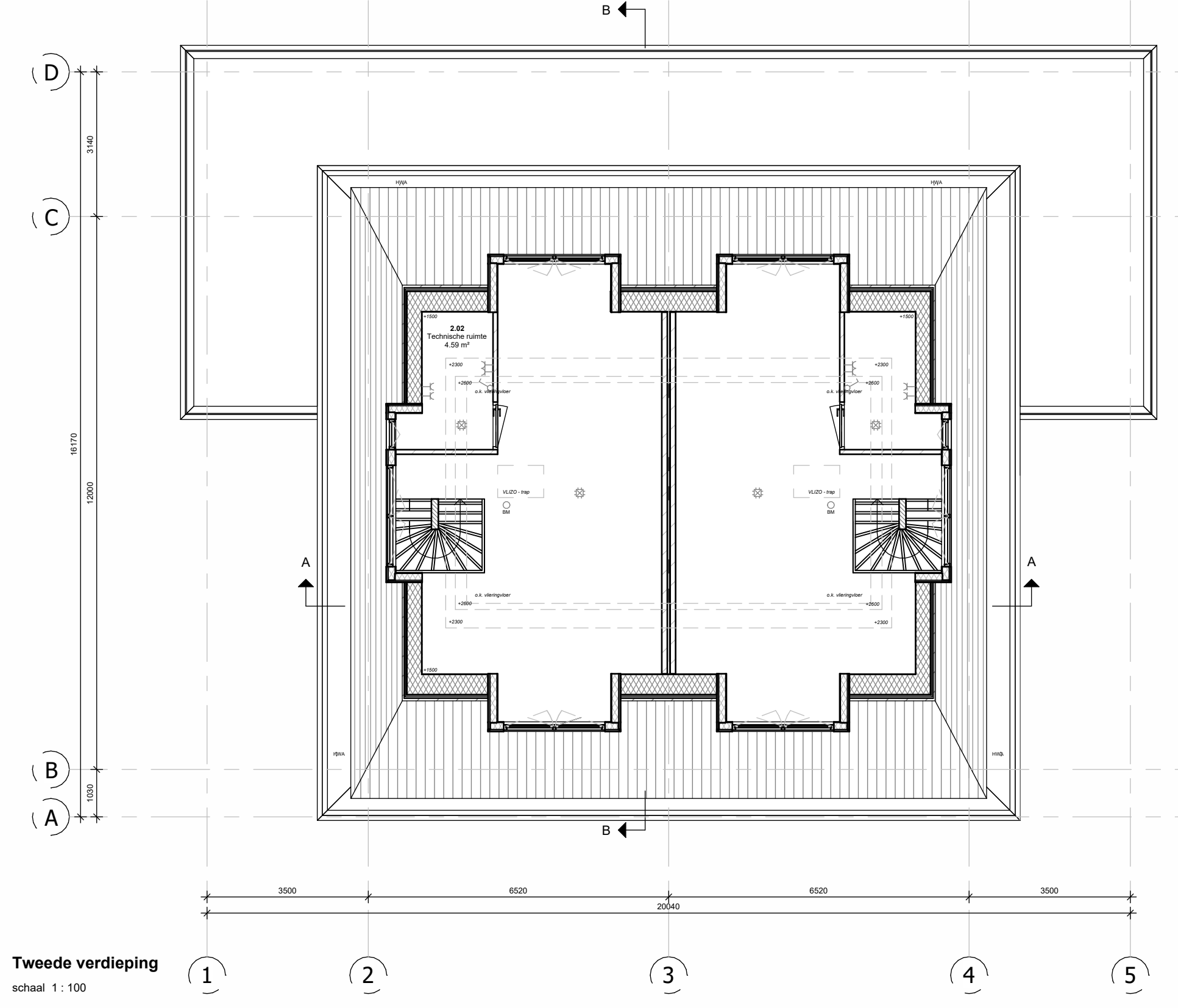
Vlotlaan 248, 2681 TV Monster
Tel. +31(0)174 - 44 17 23
www.visiebv.nl - info@visiebv.nl



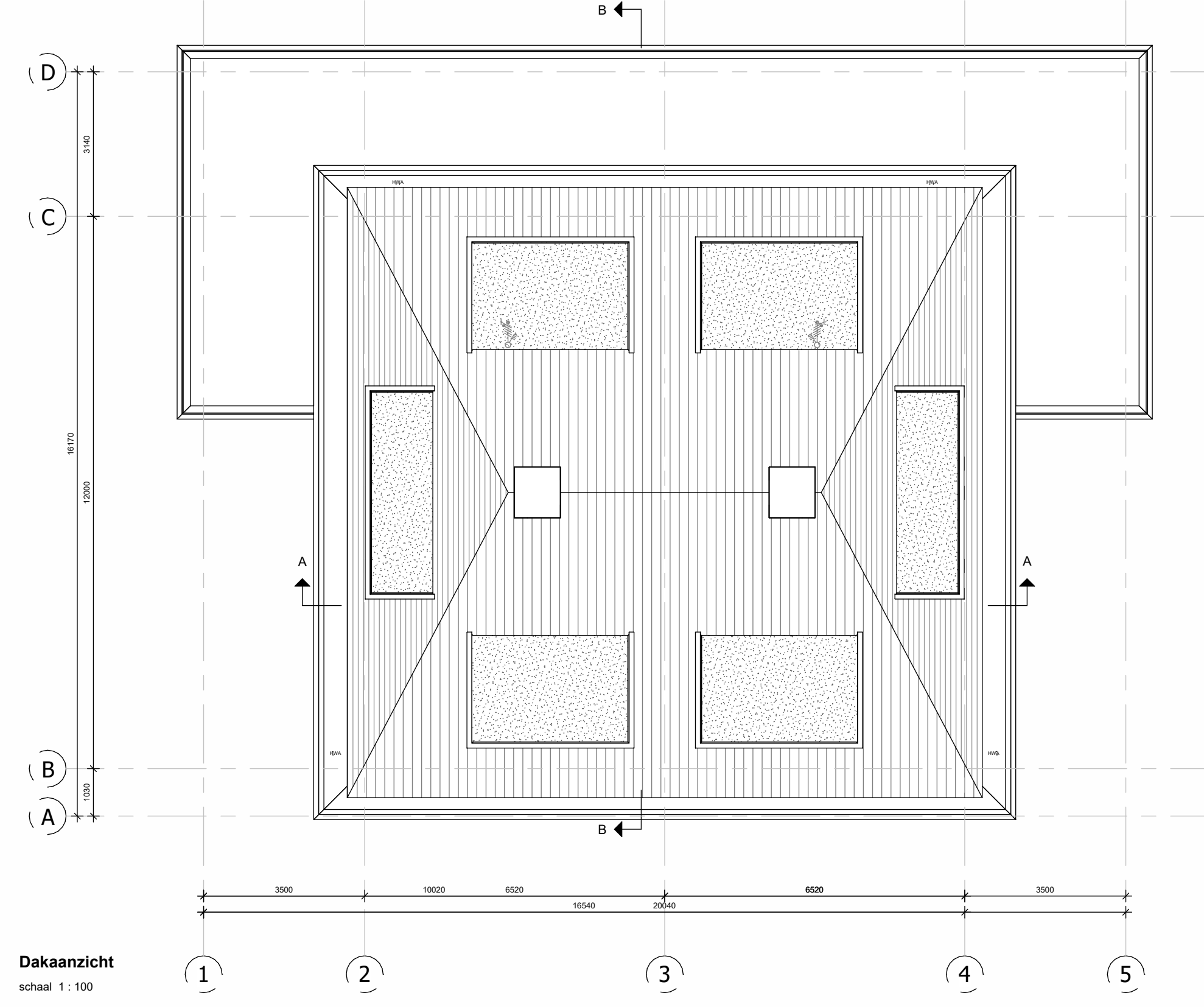
00 Begane grond
schaal 1:100



01 1e verdieping
schaal 1:100



Tweede verdieping
schaal 1:100



Dakaanzicht
schaal 1:100



Voorzicht BN 01&02
schaal 1:100



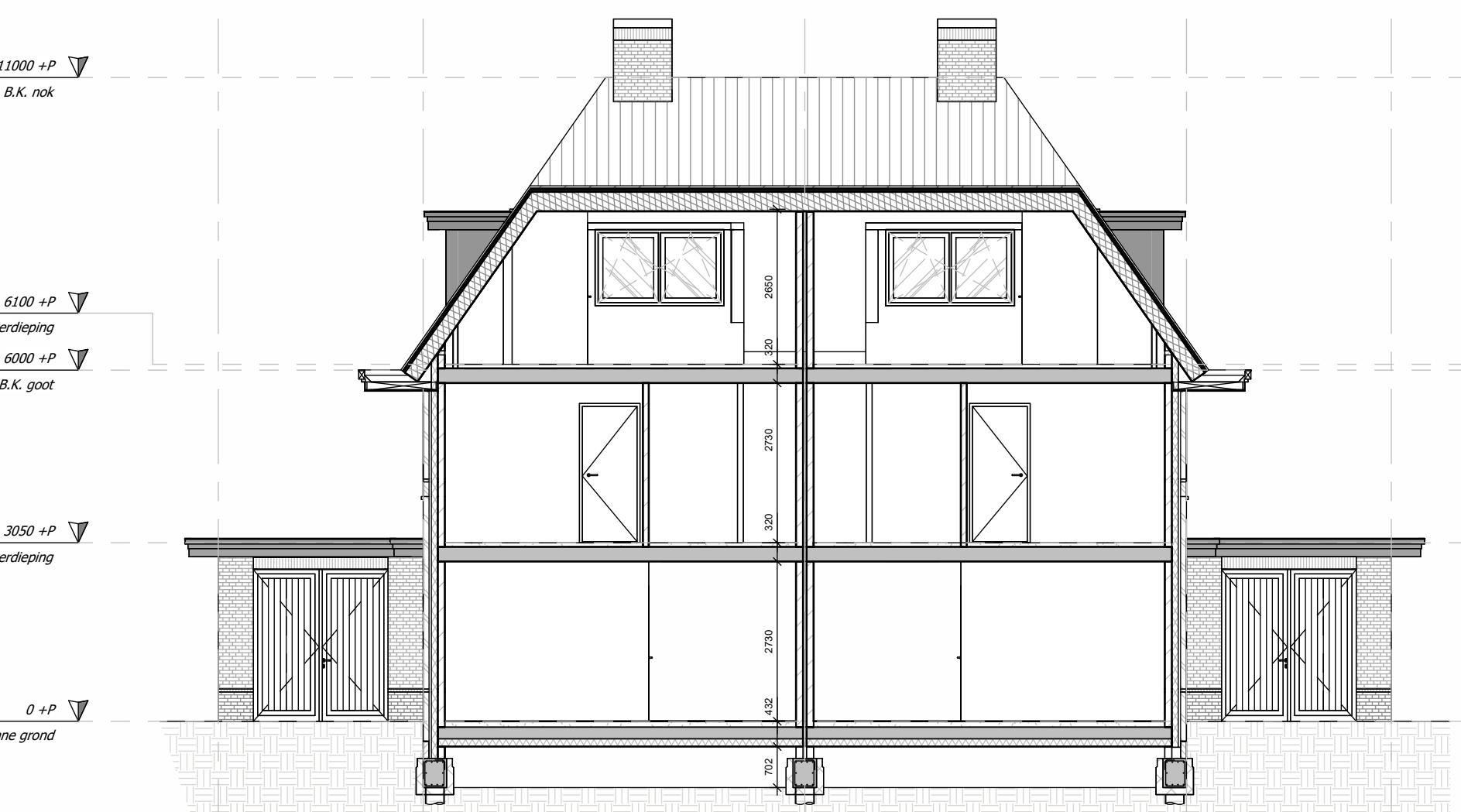
Rechter zijzicht BN 01&02
schaal 1:100



Achterzijzicht BN 01&02
schaal 1:100



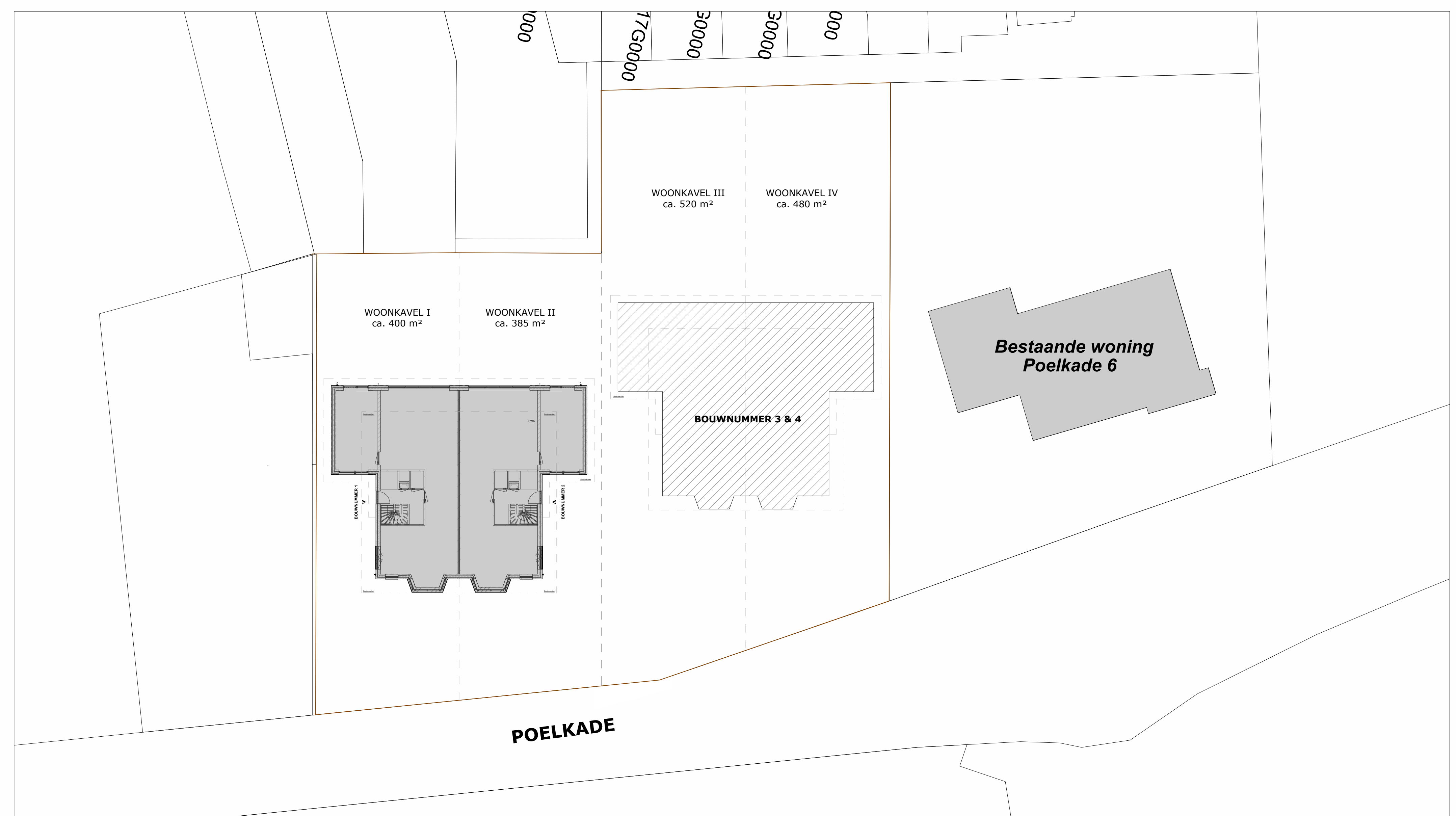
Linker zijzicht BN 01&02
schaal 1:100



Doorsnede A-A BN 01&02
schaal 1:100



Doorsnede B-B BN 01&02
schaal 1:100



Situatietekening BN03 & BN04
schaal 1:200

Installatieoverzicht..

- Optioneel vloerverwarming
- Ruimte thermostaat
- Co2 sensor / WTW-bediening (t.p.v. badkamers (draadloos))
- Afvoer WTW
- Toevoer WTW

Symbol	Omschrijving
	Aansluitpunt 3 fasen nul en beschermingscontact, geschakeld
	Aansluitpunt data
	Aansluitpunt licht
	Aardmat
	Brandmelder
	Centraal aardpunt
	Centraal aardpunt met lichtpunt
	Contactdoos 1-voudig met beschermingscontact
	Contactdoos 1-voudig met beschermingscontact, waterdicht
	Contactdoos 2-voudig met beschermingscontact
	Contactdoos 2-voudig met beschermingscontact in 2 inbouwdozen
	Contactdoos, relais
	Drukknopje deurbelddrukker
	Schakelaar, 1-geelig
	Schakelaar, kruis-
	Schakelaar, wissel-
	Verdelinrichting

LEGENDA

- Isolatie
- Kalkzandsteen + Gibo
- Haag
- Metselwerk
- Natuursteen dorpel

AFMETINGEN

Toekomstige oppervlakte BG Bouwnummer 01 : 110 m²
Toekomstige inhoud Bouwnummer 01 : 720 m³

Oppervlakte ruimtes Bouwnummer 1 = 2

MAATVOERING DIJNT IN HET WERK GECONTROLEERD TE WORDEN
TEKENINGEN EN BEREKENINGEN VOLGENS OPGAVE ERKEND CONSTRUCTEUR.

Project : Double aan de Poelkade
Adres : Poelkade
Bouwnummer : 01 & 02
Opdrachtgever : Verkooptekening
Onderwerp : 241903
Werknummer : B01
Bladnummer : 27-02-2026
Datum : 1:200 | 1:100
Gewijzigd : R.v.d.V.
Schaaal :
Getekend :
Formaat : A0



Vlotlaan 248, 2681 TV Monster
Tel. +31(0)174 - 44 17 23
www.visiebv.nl - info@visiebv.nl